

شماره: ۹۳/۳۳/۳۸۵۲

تاریخ: ۱۳۹۳/۶/۲

پیوست:

جمهوری اسلامی ایران



وزارت جهاد کشاورزی
سازمان دامپزشکی کشور



اداره کل محترم دامپزشکی استان....

موضوع نامه: "ارسال نقشه الگویی واحد بسته بندی تخم مرغ وابسته"

با سلام و احترام ،

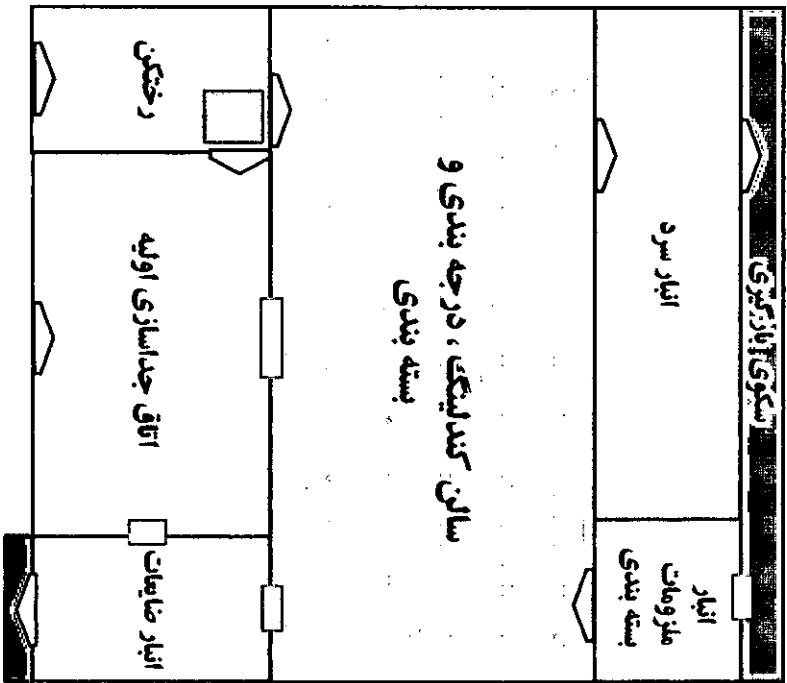
پیرو بخشنامه ۴۴/۷۸۹۱۹- ۸۲/۱۱/۱۸ در خصوص مجموعه دستورالعمل های صدور پروانه مراکز بسته بندی تخم مرغ ، ایجاد مراکز عرضه ، حمل و نقل و نگهداری تخم مرغ ، بدینوسیله به پیوست یک نسخه نقشه الگویی واحد بسته بندی تخم مرغ وابسته به مراکز پرورش مرغ تخمگذار تجارتي جهت استحضار و بهره برداری لازم ارسال می شود. بدیهی است نقشه مذکور به عنوان نقشه تیپ مطرح نبوده و صرفا جهت آشنایی بهتر با نوع ارتباط مناسب قسمت های مختلف تاسیسات تهیه و ارائه شده است.

دکتر عباس عباسی

مدیر کل دفتر نظارت بر بهداشت عمومی و مواد غذایی



نقشه الکتریکی کارگاه های بسته بندی
تخم مرغ تازه وابسته



0

0